



CUE: 700040300

Orientación Electromecánica – Formación Técnica Específica

Turno: Tarde

Profesores: Coria Alberto, Maturano Rubén

Área Curricular: Electrotecnia y Maquinas Eléctricas I.

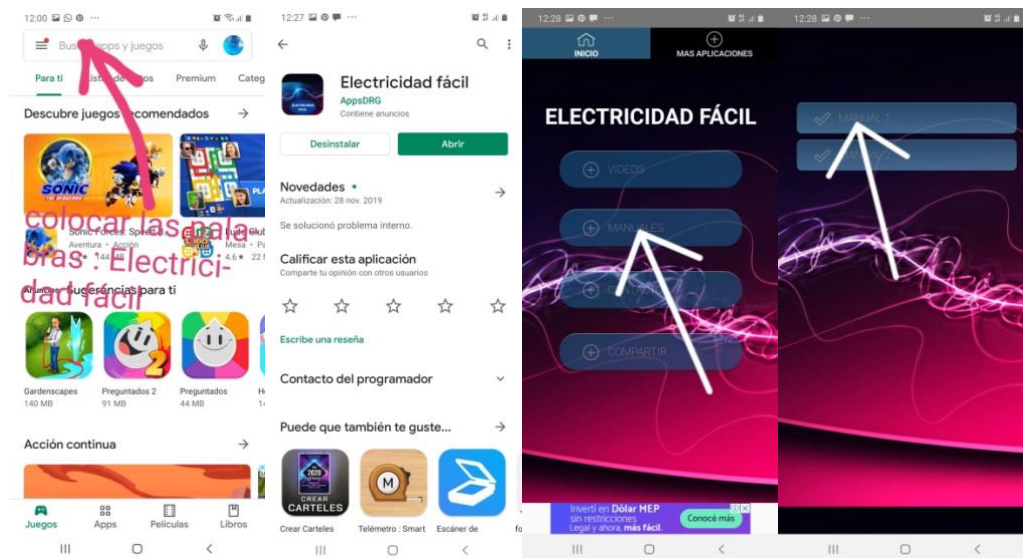
Título de la propuesta: **Ley de OHM – Ley de Kirchhoff**

Objetivos:

1. Aprovechar la App “Electricidad Fácil”.
2. Reconocer los diferentes circuitos eléctricos.
3. Reconocer y utilizar simbología eléctrica.
4. Concientizar sobre el tema de riesgo y protección personal en el trabajo eléctrico.

Actividades.

A_ Desde el teléfono, descargar en el Play Store una App con el nombre de “Electricidad Fácil”



B_ Ingresar a la App en Manual1, luego leer el contenido de Electromagnetismo y elaborar un breve informe escrito a mano.

C_ Leer los contenidos de Corriente continua - Corriente alterna, armar y escribir un concepto de cada una, por último, escribir la diferencia entre ellas.



E.P.E.T. Nº 1 Caucete – Electrotecnia y Maquinas Eléctricas I - 4to año 2da div.

D_ Armar un cuadro que incluya la simbología eléctrica.

E_ dibujar circuitos eléctricos utilizando los símbolos correspondientes y señalar los instrumentos de medición (voltímetro, óhmetro y tensiómetro).

Evaluación

Al retomar las clases se hará una puesta en común de las actividades y se evaluara

Bibliografía:

Descargar App desde la tienda del celular Play Store.